



D50 Illuminant, 2 degree observer

	1	2	3	4	5	6	7	8	9	10	11(A)	12	13	14	15
L*	39.12	65.43	49.87	44.26	55.56	70.82	63.51	39.92	52.24	97.06	92.02	87.34	82.14	72.06	62.15
a*	13.24	18.11	48.55	-43.96	34.26	11.81	48.55	14.71	18.51	1.13	0.23	0.21	0.43	0.28	0.19
b*	15.07	18.72	-22.29	22.85	-24.49	-0.35	59.60	-48.07	18.51	1.13	0.23	0.21	0.43	0.28	0.19
Density															
	0.04	0.09	0.15	0.22	0.38	0.51									

Golden Thread

16(M)	17	18(B)	19	20	21	22	23	24	25	26	27	28	29	30
L*	49.25	39.92	28.86	16.19	8.29	3.44	31.41	72.46	29.37	54.91	43.96	82.74	52.79	50.87
a*	13.24	18.11	48.55	-43.96	34.26	11.81	48.55	14.71	18.51	1.13	0.23	0.21	0.43	0.28
b*	15.07	18.72	-22.29	22.85	-24.49	-0.35	59.60	-48.07	18.51	1.13	0.23	0.21	0.43	0.28
Density	0.01	0.04	0.09	0.15	0.22	0.38	0.51	0.75	0.98	1.24	1.67	2.04	2.42	

Colors by Munsell Color Services Lab

Don Williams

Ms. MR. Frag. 16.1

1300

ma dale
na martines da
Vila Caso con A
Lonso fernandes
caval despiño alera
y 24 de jeres de
la frontera.

Verualtra da
Vila Caso
con castilna
de uerna

Ju bernal
tr dauila
Caso con el mi
va guiferes
de garhica

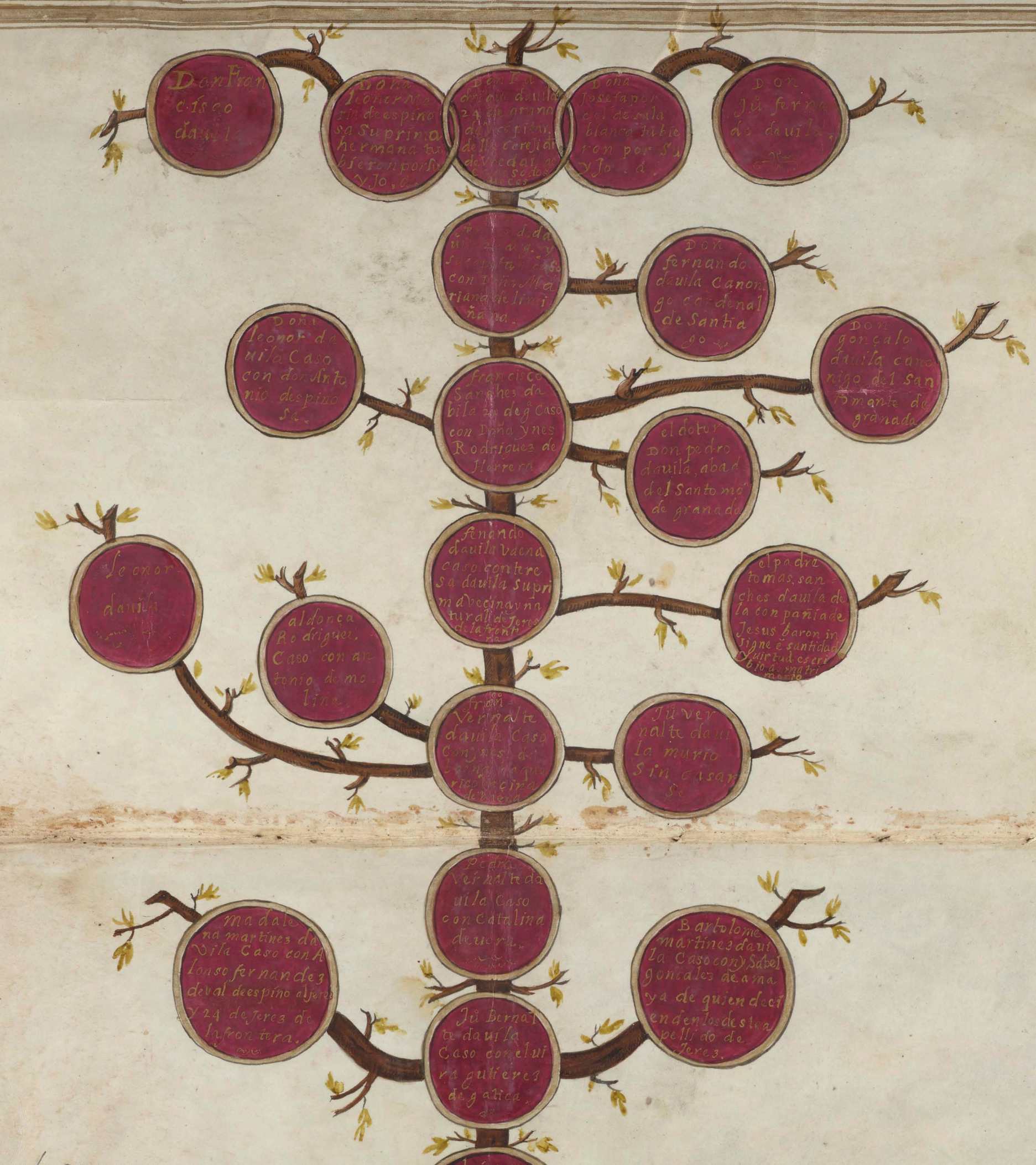
Bartholome
martinez dauila
La Caso con Sabel
gonales de ana
ya de quien dect
pellido de
jerres.

el otro ome
D. Bartholome da
vila Caso con Ju.
Verualtra ya de D.
mar ha de uila ya de
dona juana na pobla
doras de jeres.



Don Mateo dabilia ríe. ome de castilla caso con dona domenga dauila Salio
de la ciudad, dauila con diez y ocho escuderos de su casa y apellidado ala conquista
de jeres de la frontera llamado del S. Rey don Alonso y abien del agarrado le mandó
se guardase ala defensa y guarda de la dicha ciudad el otro de 1301. dióle del y tales s uros
que se invinchos repartimientos de casas y tierras tibi por suyo. d.

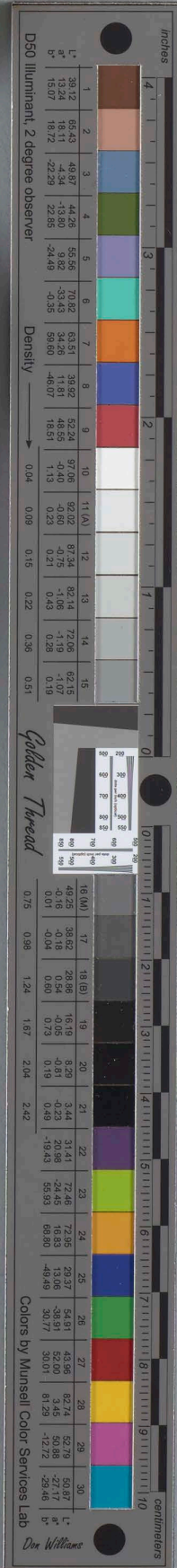
Color calibration chart with a ruler. The ruler shows inches (0 to 4) and centimeters (0 to 10). The chart includes a color bar with 30 numbered color patches and a grayscale bar. Text includes 'D50 Illuminant, 2 degree observer', 'Golden Thread', and 'Colors by Munsell Color Services Lab'.



Don Mateo d'Abila rrio, ome decabilla caso con doña domenga dauila Salio de la Ciudad, dauila con diez y ocho caudaleros de suca y apellido ala conquista de Jerez de la frontera llamado del S. Rey don Alenso y abien dolaganado lemando se quedase ala defenza y guarda de la dicha ciudad el año de 1361 dielo del yales Suios muchos repartimientos de casas y tierras tubo por suyo...

1300

Ms. 110, Frag. 161.2





Golden Thread
Colors by Munsell Color Services Lab

Patch	1	2	3	4	5	6	7	8	9	10	11(A)	12	13	14	15
L*	39.12	65.43	49.87	44.26	55.56	70.82	63.51	39.92	52.24	97.06	92.02	87.34	82.74	72.06	62.15
a*	13.24	18.11	-4.34	-13.80	9.82	-33.43	34.26	11.81	-48.55	-0.40	-0.60	-0.75	-1.06	-1.19	-1.07
b*	15.07	18.72	-22.29	22.85	-24.49	-0.35	59.60	-46.07	18.51	1.13	0.23	0.21	0.43	0.28	0.19
Density										0.04	0.09	0.15	0.22	0.36	0.51

Arbol genealogico
Familia Davila -

