

Per octavas epiphanie

hñs i ad. cō. quando non est
dñica. *X.*

Uentent ad te qui de
trahunt tibi i ad
trahunt uestigia p dñi tuoz

X. Ad moniti magi in scy-
nis ab angelo palā uitam
reuerā sunt in regione sua

X. Lux de luce apparuit xpi
aut magi in manā offerūt.
alla alla alla. *X.* Vox de
celis sonitit tuor pñs au-
dita est hic est filius meus
in quo in complacui. *Alia.*

X. Celi apri sunt sup eum i
uox scā est de celo dicens hic
est filius ihs dilectus in q
in complacui. *X.* xpi datus
est pñcipatus i honor reg-
ni omnis populus tuis i
lingue secucient a mediu

X. Stella q̄ uiderant ma-
gi antecedit eos. donec
ueniret sup ubi erat puer.

X. Vidim' stellā eius i one-
te i uenit' cum munitibz
adorare dñm. *X.* Magi
decurt stellam. i obaueūt
domino. xpm. hñs. unā
ram. *X.* uentis stellam
magi gauisū sunt gaudio
magno i munitis domi.

obuulerūt domino aurum
thys. i mirā. *X.* Stella ista
sicut flamma chouscat et re-
gan deum demoustrat. ma-
gi eam uiderunt. i regi mu-
nera obulerūt. prima die
post complam nisi si dñica.

X. Ad matut. Inuit. xpi appa-
ruit nobis. *hñs.* *X.* *Ar. rode-
ptor. In pmo. n. X.* Afferte
domino. vna tñ m. i. v. ut
induc. *le. prima.*

Post miraculū utri-
gma pñis. quo
te utens diuino minime
plenus saluo pudoris sig-
no exinanens deum ho-
nemqz profudit. inter ob-
scuras cubitis oppelli la-
tebras. i durissimi prese-
pis angustias in quibz
infinita maestas mem-
bris contractionibz stabu-
lalat. inter accipitatos ne-
ce quicade ploianis ac pi-
os infantis tenens qz uā-
gatus dum pñdet ad ula
i uile patitur deus pñoz
mirolucum repñte no-
uum hodie de celo terre
spidus ulxur. i to eius in
di dūlypata caligine noc

Ms. MR. Frag. 23.1

D50 Illuminant, 2 degree observer

Inches

1	2	3	4	5	6	7	8	9	10	11(A)	12	13	14	15
38.12	65.43	49.87	44.26	55.56	70.82	63.51	39.92	52.24	97.06	92.02	97.24	92.14	72.06	92.15
15.23	18.11	-4.34	-13.80	9.82	-33.43	34.28	11.81	48.55	-0.40	-0.60	-0.75	-1.19	-1.19	-1.07
15.07	19.12	22.89	22.89	-24.49	-0.35	59.80	46.07	18.51	1.13	0.23	0.21	0.43	0.28	0.19
Density									0.04	0.09	0.15	0.22	0.36	0.51

Golden Thread

16 (A)	17	18 (B)	19	20	21	22	23	24	25	26	27	28	29	30
98.26	38.62	28.86	16.19	1.19	-0.23	20.95	72.46	72.55	23.26	58.91	43.96	82.74	52.78	50.87
-0.16	-0.18	0.54	0.05	-0.81	-0.23	20.95	-24.46	16.85	23.26	58.91	43.96	82.74	52.78	50.87
0.01	0.04	0.80	0.73	0.19	0.49	-19.43	55.93	68.80	-48.49	30.77	30.01	81.29	-12.72	-28.46
0.75	0.88	1.24	1.67	2.04	2.42									

Centimeters

Colors by Munsell Color Services Lab

Don Williams

Per o Janas

tem conuictat indiam.
ne dies claratur i nocte
p hodie in iordane. **lc. ij.**

Credat iam deo omis
tertia: qz de celo lo qz
actum. xpc nanis i a gulo
hodie declaratur in celo.
non enim potest tantum
nomen abscondi. quod
uides hieus inditio publi
cari. pastoribz angel. ni
gis stella demonstrat. usqz
loquitur lingua aloni.
quia linga cecidit pro
phetarum. uita mouent
stella uadit p adua. p qz
supna fundit grito strido
re aloni. z ut xpc pleam
uolat obsequium. tempat
gradum. donec magos p
ducit ad pncium. ex dicit
terram ut ingrediatu par
uum simplex gentis hoc
pncium. confiteatur qz i
municibz hominem et dei
z ita adoret regem m m pa
nis non pupua in uolu
tum. **ij. In columbe hieie.**

Quis dicitur rex magni

fidinis supne glorie. ad
cuius pncos z angeli ex
citant. z hieia oblect
tant. reges turpitant et
scatatores sapie ingent
citant. **Oratum tugu
rui.** o scis da secunda p
actum ubi lucet non
lucina. sed stella. **O cele
ste palacium in quo hta
lat non rex geminatus
sed deus incompatus.
cui erant pro mollibz tho
us dum pcepia. pla
queantz auris fami
nea culmnu tata sed h
deus obsequio deaurata.**

ij. Illuminare in q. n. a.
Omnes gentes. **ma m.**
p ut indic. **Cap. In**
unitate camelon. **v. ad**
matronm. **Oratio.**

Quia qz omis deus.
ut saluatoris m
di stella duce manifest
ata. natiuitas. m eabz
mris reuelatur temp et
arelat. **p. ad laud. x.**
ante lucerum. **vnatm.**
Cap. ij. hie? z v. ut idie.
ad. B. a. de ill. uenent.
ad te. q. p die conagit o

D50 Illuminant, 2 degree observer

inches

1 2 3 4 5 6 7 8 9 10 11(A) 12 13 14 15

Density

0.04 0.09 0.15 0.22 0.36 0.51

Golden Thread

0.75 0.88 1.24 1.67 2.04 2.42

centimeters

Colors by Munsell Color Services Lab

1	2	3	4	5	6	7	8	9	10	11	12	13	14	15
38.12	65.43	49.87	44.26	55.56	70.82	61.51	39.92	57.24	52.79	97.06	82.02	67.24	52.14	72.05
13.24	18.11	18.71	22.29	22.89	-0.35	15.14	11.81	48.55	34.28	-0.40	-0.60	-0.75	-1.06	-1.19
13.07	19.74	-22.29	22.89	-24.49	-0.35	15.14	11.81	48.55	34.28	1.13	0.23	0.21	0.43	0.19
16(M)	17	18(B)	19	20	21	22	23	24	25	26	27	28	29	30
49.25	39.92	50.84	70.82	82.02	3.44	31.41	72.46	72.05	29.37	54.91	43.95	82.74	52.79	53.97
0.01	-0.04	0.54	0.80	0.73	0.19	0.49	-24.45	16.83	13.06	-38.57	30.07	81.29	-12.72	-28.46
							19.43	55.93	49.87					

1	38.12	65.43	49.87	44.26	55.56	70.82	63.51	39.92	52.24	97.06	97.06	92.02	87.34	82.14	72.06	62.15
2	13.24	18.11	4.34	-13.80	9.92	-33.43	34.26	11.81	48.55	-9.40	-9.60	-0.75	-1.08	-1.19	-1.07	-1.07
3	15.07	18.12	22.29	22.85	-24.49	-0.35	89.80	-46.07	18.51	1.13	0.23	0.21	0.43	0.28	0.19	0.19
4																
5																
6																
7																
8																
9																
10																
11 (a)																
12																
13																
14																
15																

16 (a)	49.25	38.62	28.86	16.19	8.29	3.44	31.41	72.46	72.46	72.46	72.46	72.46	72.46	72.46	72.46	72.46
17	-0.16	-0.18	0.54	-0.05	-0.81	-0.23	20.98	-24.45	16.83	13.06	13.06	13.06	13.06	13.06	13.06	13.06
18 (b)	0.04	-0.04	0.60	0.73	0.19	0.49	-19.43	59.53	68.80	-49.49	29.37	54.91	52.00	43.96	82.74	52.79
19																
20																
21																
22																
23																
24																
25																
26																
27																
28																
29																
30																

MS. MR. Frag. 23. 2

qz cogitatione suam i co et
ut omnen tiam. suo sub
ingaret impi: **lato. vi.**

Quod dictum ai pla
cui set omnibz uo
luit nabugodonolor rex
olofnenem primapm milia
e luc + dix. Egre dix aduer
sum onie regni occidentis +
contra eos pceptue qui co
templent impiu meu. No
paxet oculus tuus ulli reg
no. omneaqz uictan muni
tam sub iugabis in **lc. vii.**

Quare olofnes uocau
duces. + magnus
uirtutis alimoy + dimunc
paucit utros in expeditone
hant pceptat a rex centu
uiginti milia pedum pug
natorum. + equites sagitta
uos duodecim milia. + om
nem expeditone sua fecit p
re multitudine innumera
bilan cameloy cum hys q
cabitb sufficient copiole
lorum quoqz armata ggre
qz ouium quorum non est
numerus. **lato. viij.**

Aumentu ex omni
fina intulatu suo p
an constituit. anni uero +

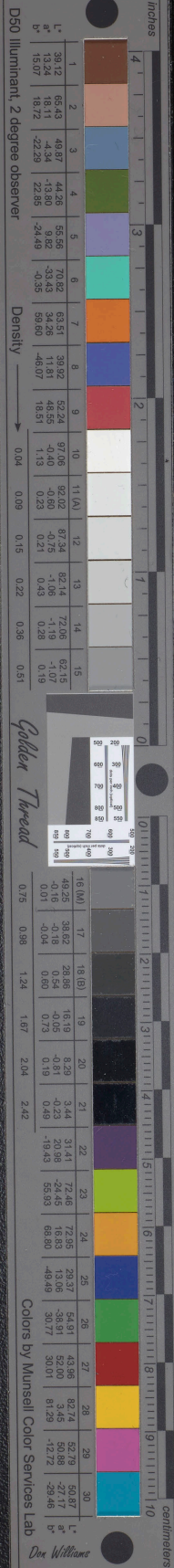
argentum de dono regis al
sumpsit multum nimis. Et
profatus est ip + omis ciat
cum quadrigis + equitibz +
sagittarijs qui copucriant
faa em terre hant locuste.

Cumqz ptiha set fines all
uorum uenit ad magnos
montes ange qui sunt ali
uulso aliac ascendit qz oia
castella eoz. + obtinuit omne
munitione. Tu autem dne.
alia dnica mensis septembz.

A diebz alluici **lc. pma.**
qui regnauit ab india ulz
ethyopia sup centum uigi
ti prouinaas qn ledit m
solio regni sui susa ciuitas
p regni eius exordium fuit.

Tercio igitur anno impi
hui fecit grande conuiuuium.
cunctis principibz + pueis
suis fortissimis platum. +
medoy mditi + et perfectis p
umicatum coram se. ut oste
daret diuicias glorie regni sui
ac magnitudinē atqz iacta
ciam potencie sue multo tem
pore centum uidelicet et octo
ginta diebz. **lato secunda.**

Cumqz impleuerit
dies conuiuij uictan



omne populi qui iuuent
est suis amaximo ulq; ad
minimu & septem diebz iu
sit conuiuium pignu in
uestibulo orti & uenons
qd regio cultu & manu co
situm erat. Et pendebat ex
omni pte tentona aaru co
lons & caetallimi & iacin
tini sustentata fumibz bis
suis atq; purpureis qui
eburnas auribus inleri e
rant. & columpnis marmo
ris fulciantur. **lecto. vij.**
Lectul quoq; auri
& argenti sup pau
mentum lineari qd mu &
pauolantiu lapide despositi
erant qd mira uarietate
pictura decorabat. **U**ictat
aut qui inuicti erant &
auris paulis & alijs atq;
alijs uobis ab mferant.
Uinum quoq; **lc. iij.**
ut magnificacia re
gia dignum erat habun
tans & pcpui pondatur
nec erat qui nolentes co
geret ab bibendu. sed sic rex
statuerat pponens singu
lis mensis de pncipibz suis
ut sumet unuquulq; qd
uellet. **U**altri quoq; regi
na fecit conuiuui temari
in palatio ubi rex assueuit
manare soluerat. **lc. v.**
Taq; die septimo cu rex
inleuro eet & post nimia
optatorem incauult me
ro pcepit maum an. et
larz atha. arlonan. & luga
tha & abgatha. & auath &
caethas septim emichis
qui in conspectu eius mun
strabant ut introduceret
ualtri regina cora rege.
posito sup caput eius dya
demate. & ostenderet cunctis
populis & pncipibz illius
puleatitudine. Erat enim
pulara ualde. **C**uc remitt
& ad eius impu quod p
eumichos mandauerat ne
re contemplit. **lc. vij.**
Ratus rex & nimio furo
re lucenhus iteurgauit
sapientes qui ex more re
gio ei temp aderant & il
lor faadat cuncta salio
recau leges. ac uua ma
roni erat at pmi & pncipi
caetena. & lechar. & aume
ta & tharis. & mares. et
marhana. & mamucha.